

Enero-noviembre 2009

## De mal en peor

**U**n total de US\$ 3.788 millones exportó el sector forestal chileno en el período enero-noviembre de 2009, un 26% menos que igual período del año anterior.

Además de la celulosa blanqueada de pino y eucalipto —que representaron el 43% del total—, los principales productos de la canasta exportadora sectorial fueron los tableros contrachapados (7%), la madera aserrada en tablones (6,5%), la cartulina multicapas (6%), las astillas sin corteza de eucalipto (4,5%) y la pulpa cruda de pino (3,8%).


En un período marcado por la crisis, el único mercado relevante que exhibió crecimiento fue China, con variaciones positivas en pulpa blanqueada y cruda de pino y papel periódico. Los envíos de celulosa blanqueada de eucalipto bajaron un 8% y la madera aserrada se mantuvo estable. En total, este mercado creció un 13%, para llegar a los US\$ 819 millones.

El resto de los países exhibió contracciones no menores. Salvo la exportación de astillas a Japón, que registró un crecimiento de un 7% en el período enero-marzo, las cifras son rojas en todos los productos y principales mercados.

La importaciones forestales de Estados Unidos a Chile cayeron un 27%, las de Japón un 24%, las de

México un 29%, las de Corea del Sur un 38%, y las de Holanda, principal puerta de entrada a Europa, un 35%. Estos destinos, junto con China, representaron el 59% de las exportaciones forestales chilenas, equivalentes a US\$ 2.247 millones, un 19% menos que los US\$ 2.760 millones del mismo período del año anterior.

El comportamiento de los precios de los productos forestales no fue mejor. Salvo leves alzas en los valores de las molduras, puertas y tableros de partículas (estos con un 11% de incremento), la tendencia fue negativa para el resto de los productos.

Por todo lo anteriormente expuesto, el desempeño del sector en el 2009 fue, derechamente, malo. Al cierre de esta edición, las cifras oficiales indicaban que los envíos totales en el año anterior cayeron un 23% en relación con el 2008. Lamentablemente, el panorama no es mucho mejor. Estimaciones preliminares indican que el 2010 los envíos van a caer un 15% en comparación con el 2009 (año en el que se exportaron US\$ 4.162 millones) como consecuencia del terremoto del 27 de febrero. Es decir, un monto similar al exhibido en el 2005. Como se advierte, el desafío para la industria es enorme. 

MONTO EXPORTADO POR PERÍODO SEGÚN PRODUCTO (US\$ MILES)

PRODUCTO	ENERO - NOV 2008	(%)	ENERO - NOV 2009	(%)
TOTAL	5.092.831	100,0	3.788.912	100,0
PRINCIPALES PRODUCTOS	3.717.156	73,0	2.690.012	71,0
Pulpa blanqueada Pino radiata	1.180.358	23,2	902.887	23,8
Pulpa blanqueada eucalipto	1.132.818	22,2	731.490	19,3
Tablero contrachapado Pino radiata	320.880	6,3	263.559	7,0
Madera aserrada tabl. Pino radiata	477.496	9,4	247.977	6,5
Cartulina multicapa	229.732	4,5	228.335	6,0
Astillas sin corteza eucalipto	213.934	4,2	170.062	4,5
Pulpa cruda Pino radiata	161.939	3,2	145.701	3,8
OTROS	1.375.675	27,0	1.098.900	29,0

Fuente: Infor-Conaf

MONTO EXPORTADO POR PERÍODO SEGÚN PAÍS (US\$ MILES)

PAÍSES DE DESTINO	ENERO - NOV 2008	(%)	ENERO - NOV 2009	(%)
TOTAL	5.092.831	100,0	3.788.912	100,0
PRINCIPALES PAÍSES	2.760.739	54,2	2.247.794	59,3
China	723.687	14,2	819.703	21,6
Estados Unidos	681.664	13,4	492.718	13,0
Japón	440.754	8,7	334.750	8,8
México	353.161	6,9	249.333	6,6
Corea del Sur	306.320	6,0	189.174	5,0
Holanda	255.153	5,0	162.115	4,3
OTROS PAÍSES	2.332.093	45,8	1.541.118	40,7

Fuente: Infor-Conaf

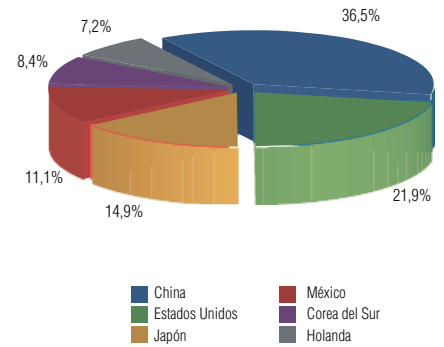
MONTO EXPORTADO SEGÚN PPAES. PAÍSES DE DESTINO Y PRODUCTO (US\$ MILES)

PAÍS	ENERO - NOV 2008	ENERO - NOV 2009	VARIACIÓN (%)
<b>PRODUCTO</b>			
<b>CHINA</b>	<b>723.687</b>	<b>819.703</b>	<b>13,27</b>
Pulpa blanqueada Pino radiata (t)	382.139	471.392	23,36
Pulpa blanqueada eucalipto (t)	262.729	241.037	-8,26
Pulpa cruda Pino radiata (t)	41.976	66.222	57,76
Madera aserrada tablonos Pino radiata (m³)	27.597	27.855	0,94
Papel periódico s/l (t)	2.036	5.440	167,16
Otros	7.210	7.758	7,60
<b>ESTADOS UNIDOS</b>	<b>681.664</b>	<b>492.718</b>	<b>-27,72</b>
Molduras de madera Pino radiata (t)	158.885	106.961	-32,68
Tablero contrachapado Pino radiata (t)	95.480	86.952	-8,93
Molduras MDF Pino radiata (t)	97.064	81.578	-15,95
Madera aserrada tablonos Pino radiata (m³)	69.142	37.224	-46,16
Puertas Pino radiata (t)	45.374	31.325	-30,96
Otros	215.719	148.678	-31,08
<b>JAPÓN</b>	<b>440.755</b>	<b>334.750</b>	<b>-24,05</b>
Astillas sin corteza eucalipto (t)	201.761	170.062	-15,71
Astillas sin corteza Eucalyptus nitens (t)	79.918	85.888	7,47
Madera aserrada tablonos Pino radiata (m³)	53.837	22.956	-57,36
Pulpa blanqueada Pino radiata (t)	45.836	21.591	-52,89
Pulpa blanqueada eucalipto (t)	19.360	13.071	-32,49
Otros	40.044	21.183	-47,10
<b>MÉXICO</b>	<b>353.161</b>	<b>249.333</b>	<b>-29,40</b>
Madera aserrada tablonos Pino radiata (m³)	108.468	56.326	-48,07
Tablero contrachapado Pino radiata (t)	72.904	53.516	-26,59
Tablero MDF Pino radiata (t)	52.501	40.597	-22,67
Papel y cartulinas multicapas (t)	23.760	20.698	-12,89
Madera cepillada Pino radiata (m³)	30.942	19.610	-36,63
Otros	64.587	58.587	-9,29
<b>COREA DEL SUR</b>	<b>306.320</b>	<b>189.174</b>	<b>-38,24</b>
Pulpa blanqueada eucalipto (t)	153.446	91.501	-40,37
Pulpa blanqueada Pino radiata (t)	110.227	62.978	-42,86
Madera aserrada tablonos Pino radiata (m³)	24.556	15.690	-36,10
Pulpa cruda Pino radiata (t)	13.351	11.248	-15,75
Chapa debobinada Pino radiata (t)	0	2.401	-
Otros	4.740	5.356	13,00
<b>HOLANDA</b>	<b>255.153</b>	<b>162.115</b>	<b>-36,46</b>
Pulpa blanqueada eucalipto (t)	138.679	86.323	-37,75
Pulpa blanqueada Pino radiata (t)	58.797	32.244	-45,16
Tablero contrachapado Pino radiata (t)	26.799	22.206	-17,14
Papel y cartulinas multicapas (t)	21.791	16.212	-25,60
Pulpa cruda Pino radiata (t)	3.803	1.129	-70,32
Otros	5.283	4.002	-24,25

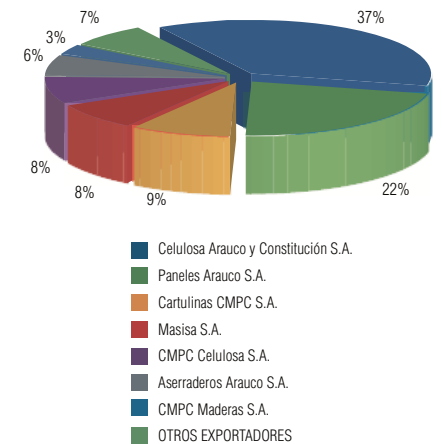
Nota: Se presentan los cinco principales productos por cada país, según monto del último año.  
Fuente: Infor-Conaf

DESTINOS  
ENERO -NOVIEMBRE 2009

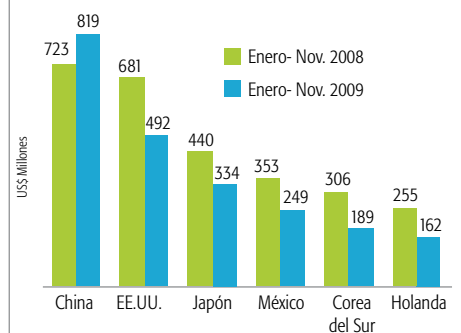
Mercados US\$ 2.247 millones



Participación exportadores



EXPORTACIÓN SEGÚN  
PRINCIPALES PAÍSES



Fuente: Infor-Conaf

MONTO EXPORTADO POR PERÍODO SEGÚN EXPORTADOR (US\$ MILES)

EXPORTADOR	ENERO - NOV 2008	(%)	ENERO - NOV 2009	(%)
TOTAL	5.092.831	100	3.788.912	100
PRINCIPALES EXPORTADORES	4.110.605	80,7	2.995.101	79,0
Celulosa Arauco y Constitución S.A.	1.477.921	29,0	1.127.040	29,7
CMPC Celulosa S.A.	1.010.955	19,9	662.789	17,5
Paneles Arauco S.A.	322.343	8,6	266.288	7,0
Aserraderos Arauco S.A.	438.817	6,3	252.406	6,7
Cartulinas CMPC S.A.	231.395	4,5	230.122	6,1
CMPC Maderas S.A.	211.995	4,2	168.082	4,4
Masisa S.A.	190.384	3,7	93.148	2,5
OTROS EXPORTADORES	226.795	4,5	195.226	5,2

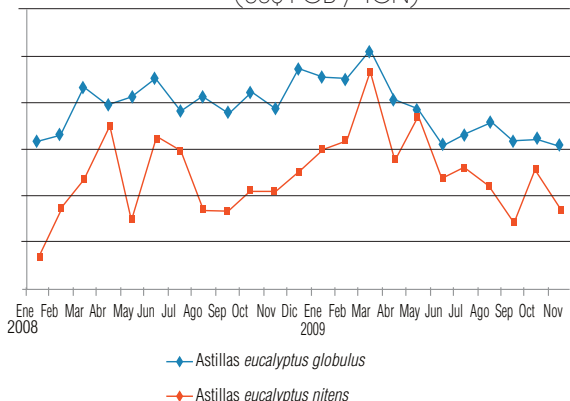
Fuente: Infor-Conaf

PRECIOS MEDIOS NOMINALES POR PRINCIPALES PRODUCTOS EXPORTADOS

PRODUCTO	UNIDAD 2008	ENERO - NOVIEMBRE 2009	(%)	
Madera aserrada tablas y tablonos Pino radiata	(US\$FOB/m <sup>3</sup> )	197,70	162,90	-17,60
Madera aserrada basas	(US\$FOB/m <sup>3</sup> )	194,70	156,40	-19,67
Madera cepillada <i>finger-joint (blanks)</i> Pino radiata	(US\$FOB/m <sup>3</sup> )	362,20	307,60	-15,07
Madera cepillada en bloques Pino radiata	(US\$FOB/m <sup>3</sup> )	359,00	322,90	-10,06
Madera cepillada <i>cutstocks</i> Pino radiata	(US\$FOB/m <sup>3</sup> )	427,40	404,30	-5,40
Molduras <i>finger-joint</i> Pino radiata	(US\$FOB/t)	1.371,70	1.297,50	-5,41
Molduras MDF Pino radiata	(US\$FOB/t)	913,80	928,30	1,59
Puertas Pino radiata	(US\$FOB/t)	2.063,00	2.092,80	1,44
Marcos para puertas Pino radiata	(US\$FOB/t)	1.392,10	1.149,60	-17,42
Tableros de particulas Pino radiata	(US\$FOB/t)	303,30	337,50	11,28
Tableros MDF Pino radiata	(US\$FOB/t)	459,90	443,40	-3,59
Tableros contrachapados Pino radiata	(US\$FOB/t)	746,60	585,20	-21,62
Pulpa blanqueada Pino radiata	(US\$FOB/t)	673,50	477,10	-29,16
Pulpa blanqueada eucalipto	(US\$FOB/t)	675,50	421,60	-37,59
Pulpa cruda Pino radiata	(US\$FOB/t)	534,00	415,40	-22,21
Papel periódico	(US\$FOB/t)	675,40	622,20	-7,88

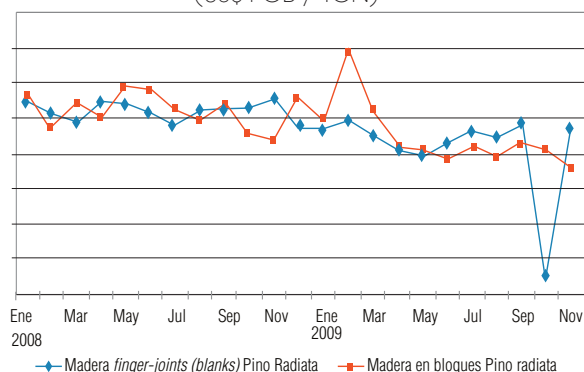
Fuente: Infor-Conaf

PRECIOS MEDIOS DE EXPORTACIÓN ASTILLAS (US\$ FOB / TON)



Fuente: Infor-Conaf

PRECIOS MEDIOS DE EXPORTACIÓN ASTILLAS (US\$ FOB / TON)



Fuente: Infor-Conaf